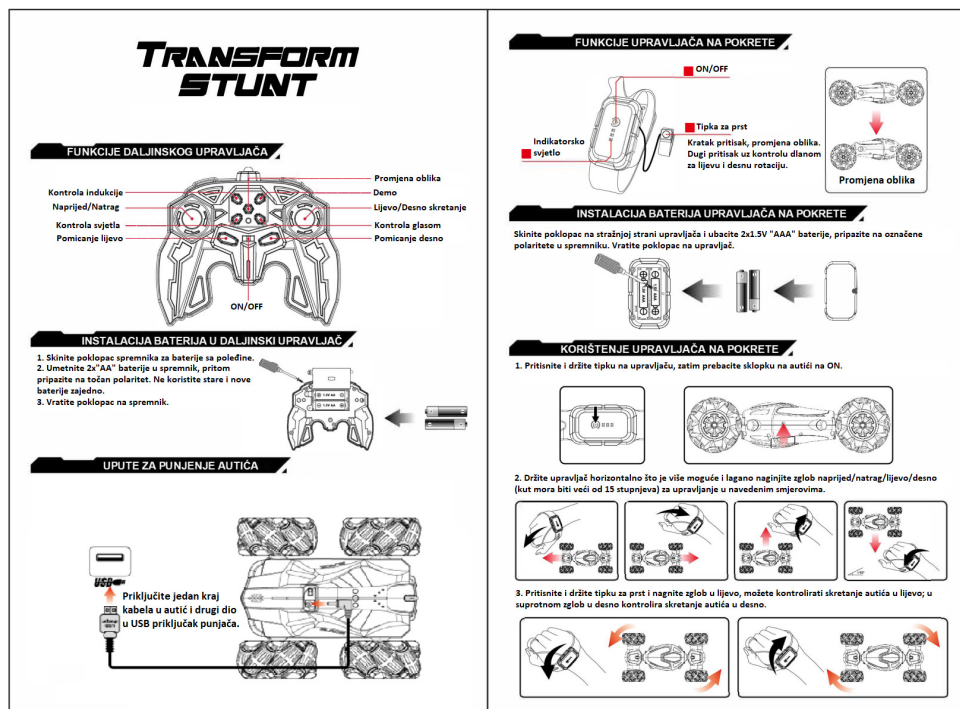


UPUTE ZA UPOTREBU

CO49

Auto na daljinsko upravljanje rukom KAZOO CO49, RGB, kretanje u svim smjerovima, 2 kontrolera



Specifikacije, boje i dodatci mogu se razlikovati od slike.

UPOZORENJA I NAPOMENE:

- Ako proizvod sadrži rotirajuće dijelove (elise, kotače ...), nemojte ih dirati dok je proizvod upaljen kako bi izbjegli ozlijeđe.
- Nadzor odrasle osobe je potreban za korištenje proizvoda prema propisanoj dobnjoj granici proizvoda.
- Prilikom ugradnje baterija u proizvod trebaju biti korištene baterije naznačene u uputama i trebaju biti ugrađene prema naznačenom polaritetu.
- Ne koristite baterije različitih proizvođača u isto vrijeme.
- Ne stavljajte baterije ili proizvode sa baterijama u vatru.
- Ako postoje oštećenja na bateriji ili proizvodu mora se zbrinuti prema propisanom načinu zbrinjavanja električnog otpada.
- Baterije mogu sadržavati opasne tvari. Nemojte ih oštetiti, bušiti, savijati i slično. Nadzor odrasle osobe je potreban djeci prilikom rukovanja baterijama.
- Nemojte kratko spojati baterije.
- Ako dugo ne koristite proizvod, izvadite baterije iz proizvoda ako je to moguće.
- Baterije punite samo propisanim ili priloženim punjačima. Ako se baterije ne pune adekvatnim načinom, postoji opasnost od požara.
- Ako su baterije potrošene te se ne mogu napuniti uklonite ih iz uređaja.
- Koristite proizvode u sigurnim okruženjima. Nemojte koristiti proizvode u prostorima gdje je puno ljudi, gusta naseljenost, promet i zračna luka.
- Proizvodi mogu sadržavati sitne dijelove. Djeca ne smije koristiti proizvod bez nadzora odrasle osobe.
- Nemojte rastavljati proizvod nego se obratite stručnoj osobi.
- Koristite proizvod prema priloženim uputama.



Nije namijenjeno za djecu mlađu od 3 godine.



Ambalaža se ne smije odlagati u kućni otpad. Molimo postupajte u skladu s odgovarajućim lokalnim procedurama za odlaganje.



Ovaj uređaj se ne odlaze s kućnim otpadom. Predajte ga u sabirno mjesto za električki otpad u vašoj zajednici ili okrugu, kako bi se osiguralo da se stari uređaji recikliraju profesionalno, ekonomično i da se spriječi štetni utjecaj na okoliš i ljudsko zdravlje.



CE oznaka
Sukladnost sa zahtjevima važećih EC direktiva.



Oznaka recikliranja
Ovaj uređaj se može reciklirati.



Testirano prema međunarodnim standardima



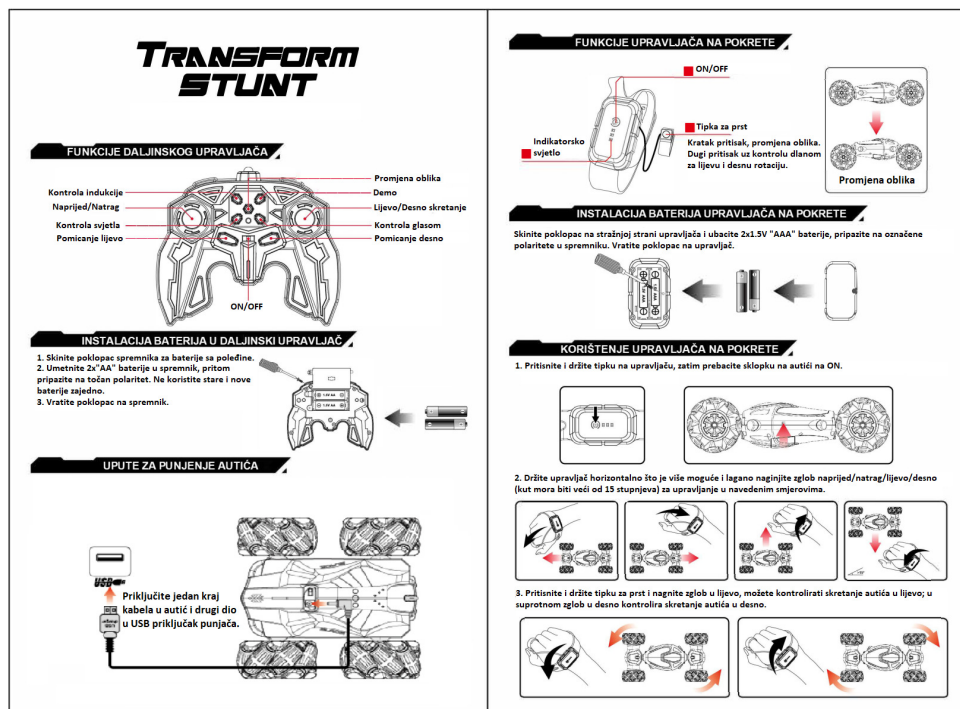
OPASNOSTI BATERIJA

- NEMOJTE miješati alkalne, standardne (ugljični cink), punjive (nikal hidridne) baterije.
- NEMOJTE miješati stare i nove baterije.
- Baterije koje se ne mogu puniti ne smiju se puniti.
- Punjive baterije treba ukloniti iz uređaja prije punjenja.
- Punjive baterije treba puniti samo pod nadzorom odraslih.
- Prazne baterije treba ukloniti.
- Dovodni terminali ne smiju biti kratkog spoja.
- Preporučuje se uporaba samo baterija iste ili ekvivalentne vrste.
- Baterije treba umetnuti s ispravnim polaritetom.

UPUTE ZA UPOTREBU

CO49

Auto na daljinsko upravljanje rukom KAZOO CO49, RGB, kretanje u svim smjerovima, 2 kontrolera



Specifikacije, boje i dodatci mogu se razlikovati od slike.

UPOZORENJA I NAPOMENE:

- Ako proizvod sadrži rotirajuće dijelove (elise, kotače ...), nemojte ih dirati dok je proizvod upaljen kako bi izbjegli ozlijeđe.
- Nadzor odrasle osobe je potreban za korištenje proizvoda prema propisanoj dobnjoj granici proizvoda.
- Prilikom ugradnje baterija u proizvod trebaju biti korištene baterije naznačene u uputama i trebaju biti ugrađene prema naznačenom polaritetu.
- Ne koristite baterije različitih proizvođača u isto vrijeme.
- Ne stavljajte baterije ili proizvode sa baterijama u vatru.
- Ako postoje oštećenja na bateriji ili proizvodu mora se zbrinuti prema propisanom načinu zbrinjavanja električnog otpada.
- Baterije mogu sadržavati opasne tvari. Nemojte ih oštetiti, bušiti, savijati i slično. Nadzor odrasle osobe je potreban djeci prilikom rukovanja baterijama.
- Nemojte kratko spojati baterije.
- Ako dugo ne koristite proizvod, izvadite baterije iz proizvoda ako je to moguće.
- Baterije punite samo propisanim ili priloženim punjačima. Ako se baterije ne pune adekvatnim načinom, postoji opasnost od požara.
- Ako su baterije potrošene te se ne mogu napuniti uklonite ih iz uređaja.
- Koristite proizvode u sigurnim okruženjima. Nemojte koristiti proizvode u prostorima gdje je puno ljudi, gusta naseljenost, promet i zračna luka.
- Proizvodi mogu sadržavati sitne dijelove. Djeca ne smije koristiti proizvod bez nadzora odrasle osobe.
- Nemojte rastavljati proizvod nego se obratite stručnoj osobi.
- Koristite proizvod prema priloženim uputama.



Nije namijenjeno za djecu mlađu od 3 godine.



Ambalaža se ne smije odlagati u kućni otpad. Molimo postupajte u skladu s odgovarajućim lokalnim procedurama za odlaganje.



Ovaj uređaj se ne odlaze s kućnim otpadom. Predajte ga u sabirno mjesto za električki otpad u vašoj zajednici ili okrugu, kako bi se osiguralo da se stari uređaji recikliraju profesionalno, ekonomično i da se spriječi štetni utjecaj na okoliš i ljudsko zdravlje.



CE oznaka
Sukladnost sa zahtjevima važećih EC direktiva.



Oznaka recikliranja
Ovaj uređaj se može reciklirati.



Testirano prema međunarodnim standardima



OPASNOSTI BATERIJA

- NEMOJTE miješati alkalne, standardne (ugljični cink), punjive (nikal hidridne) baterije.
- NEMOJTE miješati stare i nove baterije.
- Baterije koje se ne mogu puniti ne smiju se puniti.
- Punjive baterije treba ukloniti iz uređaja prije punjenja.
- Punjive baterije treba puniti samo pod nadzorom odraslih.
- Prazne baterije treba ukloniti.
- Dovodni terminali ne smiju biti kratkog spoja.
- Preporučuje se uporaba samo baterija iste ili ekvivalentne vrste.
- Baterije treba umetnuti s ispravnim polaritetom.